

SAFE® Complete Care Competence

NEWSLETTER
Juin 2026

Édito

Chers partenaires,

Dans un environnement scientifique et réglementaire en constante évolution, notre responsabilité commune est plus que jamais de **concilier exigence scientifique, fiabilité des approvisionnements et engagement durable**. Chez SAFE®, cette conviction guide chacune de nos décisions et structure l'ensemble de nos actions.

À travers cette newsletter, nous souhaitons partager avec vous plusieurs **avancées concrètes** qui illustrent notre volonté de vous accompagner au plus près de vos enjeux quotidiens : réduction de notre impact environnemental, sécurisation de la chaîne d'approvisionnement, innovation au service de vos modèles expérimentaux et amélioration continue de nos produits et services.

Vous découvrirez notamment nos démarches en faveur de l'économie circulaire, avec la reprise des palettes et l'évolution vers des **emballages plus responsables**, ainsi que le renforcement de notre réseau d'irradiation pour garantir la **continuité et la fiabilité** des livraisons aux animaleries à statut sanitaire protégé. Nous mettons également en lumière de nouvelles solutions, qu'il s'agisse d'enrichissements irradiés, de régimes expérimentaux sur mesure ou encore d'outils innovants comme l'analyse du microbiote, pensés pour mieux répondre aux exigences de la recherche actuelle.

Ces initiatives n'ont qu'un seul objectif : **vous offrir des solutions performantes, sûres et durables**, tout en construisant avec vous une relation de confiance sur le long terme.

Nous vous remercions sincèrement pour votre collaboration et votre engagement à nos côtés, et restons pleinement mobilisés pour accompagner vos projets scientifiques.

Très bonne lecture,

L'équipe SAFE®



Reprise des palettes SAFE® – Ensemble, engageons-nous pour l’environnement

Dans le cadre de notre engagement pour une logistique plus durable et responsable, SAFE® a mis en œuvre une procédure de reprise des palettes plastiques utilisées lors de vos livraisons des nos aliments et litières.

Cette action s’inscrit dans notre démarche environnementale, selon le décret 3R (Réduction, Réemploi, Recyclage) et le Règlement Européen PPWR, les palettes sont classées en emballage.

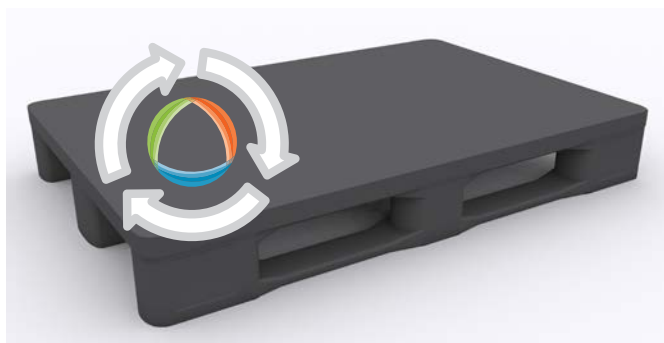
En l’absence du déploiement complet de cette démarche 3R et PPWR, chaque année la perte ou non reprise de palettes obligent à remplacer des milliers de palettes et donc à générer un impact fort sur l’utilisation de plastique.

Objectif de la démarche SAFE®

- Réduire les déchets en favorisant la réutilisation des palettes existantes.
- Limiter notre empreinte carbone grâce à une meilleure gestion des ressources.
- Contribuer activement à une logistique circulaire et responsable.

Procédure de reprise des palettes

1. Stockez les palettes provenant de vos livraisons dans un endroit accessible et en bon état.
2. Signalez la quantité à reprendre par simple courriel à commande@safe-diets.com, en indiquant :
 - a) Le nombre de palettes disponibles : au minimum 5 palettes plastiques
 - b) L’adresse d’enlèvement et la date souhaitée de reprise
3. Nos équipes organiseront la reprise lors d’une prochaine livraison ou via un transport dédié.



Points importants

- En cas de non-stockage ou d’impossibilité de reprise, les palettes non récupérées pourront faire l’objet d’une facturation complémentaire.
- Cette procédure nous permet d’éviter la destruction des palettes et d’optimiser nos ressources, dans une logique de respect de l’environnement.
- Cette procédure nous permet d’éviter d’intégrer ce coût économique dans le prix futur de nos produits

Ensemble pour un avenir plus durable !

Votre participation est essentielle à la réussite de cette démarche.

Chaque palette réutilisée représente :

- Moins de plastique,
- Moins de déchets,
- Moins d’impact environnemental.

Merci pour votre coopération et votre engagement à nos côtés pour une distribution plus respectueuse de la planète.

N’hésitez pas à nous contacter pour des informations complémentaires à info@safe-lab.com

Durabilité des approvisionnements en soja

SAFE® réaffirme ses engagements pour une alimentation durable. Malgré un nouveau report d’application du règlement européen 2023/1115 pour lutter contre la déforestation et la dégradation des forêts (règlement RDUE), SAFE® reste mobilisé pour des approvisionnements durables en produits du soja. SAFE® a fait le choix d’utiliser des graines de soja produites et transformées en France. Pour le tourteau de soja, en l’absence de producteur en Europe, SAFE® s’assure que le soja provient de cultures sans risque de déforestation ni conversion de terres protégées telles que la mangrove. Pour répondre à cet engagement et cet objectif, SAFE® s’appuie sur des origines considérées à faible risque ou des certifications reconnues compatibles avec les lignes directrices du règlement européen RDUE.

Ensemble avançons vers un avenir plus sûr et plus respectueux de l’environnement.

Votre contact : **Dominique MARTEL**
dmartel@safe-diets.com



Gamme des enrichissements irradiés SAFE®

SAFE® vous propose une gamme complète de nouveaux enrichissements standards et irradiés "Naturels & Sûrs" pour le bien-être des animaux utilisés à des fins scientifiques.

Compacts ou en vrac, les enrichissements que nous vous proposons s'adaptent à vos besoins et sont disponibles en version irradiée à >25 kGy et emballés dans une sachette plastique à l'intérieur du carton.

Voici une liste exhaustive pour passer commande :

ENRICHISSEMENTS STANDARDS	ENRICHISSEMENTS IRRADIÉS A >25 KGy
SAFE® nesting small : carton de 3 kg	SAFE® nesting small-25 : carton de 3 kg
SAFE® block small : carton de 1000 briquettes	SAFE® block small-25 : carton de 1000 briquettes
SAFE® block large : carton de 200 briquettes	SAFE® block large-25 : carton de 200 briquettes
SAFE® block gnawing : carton de 111 blocks	-
SAFE® square : carton de 100 plaques de 36 carrées prédécoupés/plaque	SAFE® square-25 : carton de 100 plaques de 36 carrées prédécoupés/plaque
SAFE® play : carton de 120 galets	SAFE® play-25 : carton de 120 galets
SAFE® roll : carton de 6000 cotons	SAFE® roll-25 : carton de 6000 cotons
SAFE® crinklets : carton de 10 kg	SAFE® crinklets-25 : carton de 10 kg
SAFE® hut : carton de 480 maisons	SAFE® hut-25 : carton 480 maisons
SAFE® compact crinklets natural : carton de 700 pièces	SAFE® compact crinklets natural-25 : carton de 700 pièces
SAFE® compact nesting small : carton de 500 pièces	SAFE® compact nesting small-25 : carton de 500 pièces
SAFE® compact hay : carton de 24 blocs de 250g/bloc	SAFE® compact hay-25 : carton de 24 blocs de 250g/bloc
SAFE® comfort soft : carton de 5 kg	SAFE® comfort soft-25 : carton de 5 kg
SAFE® stick : carton de 10 000 bâtonnets	-

Vous pouvez consulter la gamme complète sur notre page internet dédiée : [Naturel & Safe](#)

Nouvel emballage papier pour les litières SAFE®

SAFE® annonce le lancement d'un emballage en papier durable pour ses produits de litière pour les animaux de la recherche scientifique.

Objectif principal

Réduire l'impact environnemental en supprimant le plastique au profit d'un emballage :

- 100 % recyclable
- Biodégradable
- Issu de forêts gérées durablement (certification FSC)



Caractéristiques techniques

L'emballage papier conserve les performances de l'ancien emballage plastique :

- Même dimensions ⇒ pas de changement logistique
- Résistant à la déchirure
- Stable (bonne tenue)
- Perméable à la vapeur ⇒ compatible autoclave

Produits concernés

Les gammes suivantes sont désormais disponibles avec cet emballage :

- SAFE® FS 14
- SAFE® BK 8-15
- SAFE® select
- SAFE® select fine

Positionnement de SAFE®

- Engagement fort pour la durabilité
- Volonté de concilier performance scientifique et respect de l'environnement
- Argument commercial : "future-ready performance"

Message clé à retenir

SAFE® remplace le plastique par un emballage papier **sans compromis sur la qualité ni sur l'usage**, tout en améliorant son impact environnemental.

Irradiation : de nouveaux prestataires validés



Les événements géopolitiques, les contraintes d'approvisionnements énergétiques nous montrent régulièrement la nécessité de diversifier les sources d'approvisionnements stratégiques.

L'irradiation, procédé énergivore, est essentielle pour fournir les animaleries à statut sanitaire protégé. Elle connaît des préoccupations sur la disponibilité des matériaux destinés au rechargement de leur source. Également, les irradiateurs sont contraints à des obligations techniques et réglementaires, et ils subissent régulièrement des arrêts pour :

- Des actions planifiées de maintenance
- Des interruptions imprévues

Face à cette réduction de la flexibilité et l'augmentation des délais de traitement, SAFE® a décidé de référencer des nouveaux sites d'irradiation. Après tests et validations ces 2 dernières années, nous avons sélectionné les sites de IONISOS Sablé (France) et STERIS Venlo (Pays-Bas). Ces deux sites traitent en palettes entières. De ce fait, une pastille témoin d'irradiation est fixée sur le film de la palette avec les données de l'irradiateur, et une pastille individuelle est également fixée sur chaque sac.

Ainsi, SAFE® a sélectionné 6 sites d'irradiation :

- Ionisos Chaumesnil (France),
- Ionisos Dagneux (France),
- Steris Venlo (Pays-Bas),
- Ionisos Sablé (France),
- Ionisos Iberica (Espagne), en suppléance
- Steris Daniken (Suisse), en suppléance

Nous travaillons aussi sur la validation d'un nouveau site IONISOS basé à Henriville (France). Il devrait être opérationnel pour fin 2026. Il renforcera notre souplesse logistique et technique.

Avec ces sites supplémentaires, SAFE® souhaite garantir une chaîne d'approvisionnement renforcée et fiable et ainsi rassurer ses partenaires et sponsors.

Nous sommes convaincus que ces actions répondent à vos besoins et renforcent votre confiance. Nous vous remercions de partager cette information avec vos partenaires, collaborateurs et services.

Votre contact : Guillaume MUSSO
gmusso@safe-diets.com

L'analyse du microbiote : un nouvel outil au service de vos modèles

Le microbiote intestinal joue un rôle essentiel dans la santé et la prédisposition aux maladies. La composition du microbiote intestinal chez les rats et les souris de laboratoire peut être influencée par l'alimentation, le patrimoine génétique, le stress, la densité d'élevage et une multitude d'autres aspects liés à au protocole expérimental. Il est donc essentiel de caractériser ses changements au cours d'une étude et d'identifier des informations pertinentes pour mieux interpréter l'essai scientifique.

SAFE® propose avec son partenaire GD Biotech, spécialiste en génie biologique et génétique, de mieux connaître le microbiote de vos animaux. À partir des fèces (1 crotte de rat ou 1 à 2 crottes de souris), un ADN de haute qualité est extrait et purifié. Grâce à la réaction en chaîne par polymérase (PCR), la région V4 hypervariable du gène 16S rDNA microbien est amplifiée. L'ADN amplifié est ensuite séquencé à l'aide de la plateforme Illumina MiSeq avec une profondeur d'environ 80 000 à 140 000 lectures par échantillon. Des unités taxonomiques opérationnelles (OTU) sont observées, et comparées à une base de données de référence contenant des séquences d'ADN ribosomique 16S microbiennes connues à l'aide de BLAST, afin d'annoter vos données sur le plan taxonomique.

A travers ce service et les équipes expertes, SAFE® souhaite vous accompagner dans la conception de votre projet, et dans la compréhension et l'exploitation de vos données :

- Par un profilage taxonomique amplicon 16S rRNA pour identifier les bactéries sur un échantillon de matière fécale ;
- Avec une analyse métagénomique shotgun pour identifier les espèces bactériennes et leurs fonctions génétique ;
- Une analyse fonctionnelle, et ainsi étudier les fonctions métaboliques, la production de métabolites, les interactions hôte-microbiote.

Avec cette approche transversale de la conception de régime adapté à l'analyse du microbiome, SAFE® apporte une solution intégrée. Cette caractérisation complète du microbiote intestinal est un outil important pour étudier son rôle dans l'obésité, les troubles neurologiques (Autisme, Parkinson), les Maladies inflammatoires (IBD, allergies), Impact des antibiotiques, des prébiotiques, probiotiques....

Cette analyse du microbiome est également intéressante pour suivre l'efficacité d'une transplantation fécale, ou d'une flore ciblée chez des animaux germ-free.

Nous nous tenons à votre disposition pour étudier vos besoins. Votre contact : Dominique MARTEL
dmartel@safe-diets.com